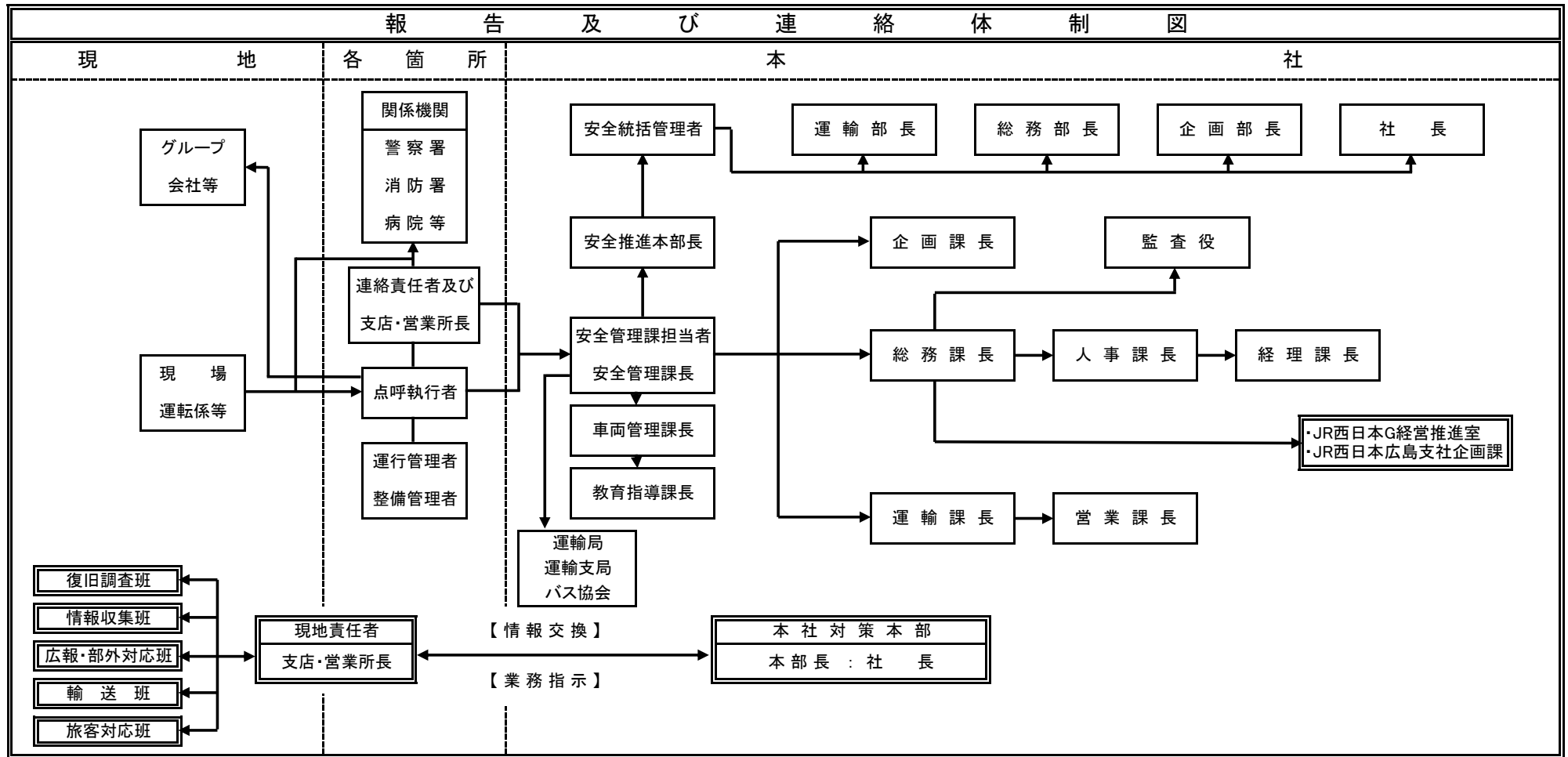


別紙2 (第15条 事故、災害等に関する報告連絡体制)



復旧調査班	<ol style="list-style-type: none"> <li>1 車両損傷状況及び必要な車両情報の把握</li> <li>2 現地派遣技術者手配</li> <li>3 業者、レッカー及びJRバスグループの修理手配</li> <li>4 事故原因調査</li> </ol>	情報収集班	<ol style="list-style-type: none"> <li>1 記録係の指定</li> <li>2 現地状況の把握</li> <li>3 現地班と連絡を取り警察署や消防署、病院等の情報を収集</li> <li>4 各班の状況を集約し、総合的にまとめる</li> <li>5 他路線の運行計画の調整</li> </ol>	輸送班	<ol style="list-style-type: none"> <li>1 救護車両の手配</li> <li>2 家族の集合場所の確保</li> <li>3 家族への連絡</li> <li>4 家族を現地・病院に搬送する手配</li> </ol>
旅客対応班	<ol style="list-style-type: none"> <li>1 乗客名簿の作成</li> <li>2 乗客の搬送先の病院の把握</li> <li>3 病院への派遣者の手配</li> <li>4 ホテルでご家族の対応及び帰路の手配</li> <li>5 治療費や見舞い金の確認</li> </ol>	広報・部外対応班	<ol style="list-style-type: none"> <li>1 緊急連絡名簿により関係箇所への連絡</li> <li>2 時系列情報を整理する</li> <li>3 記者会見用に会議室の確保及びマスコミ対応の窓口開設</li> <li>4 本部長と連絡調整を行い記者会見を行う</li> <li>5 ホームページ等発表後新聞TVニュースの集約をする</li> </ol>		